

Grenelle 2015, archipel Perpignan

lancement public du 12 novembre



GUY HASCOET
Consultant

alterclima

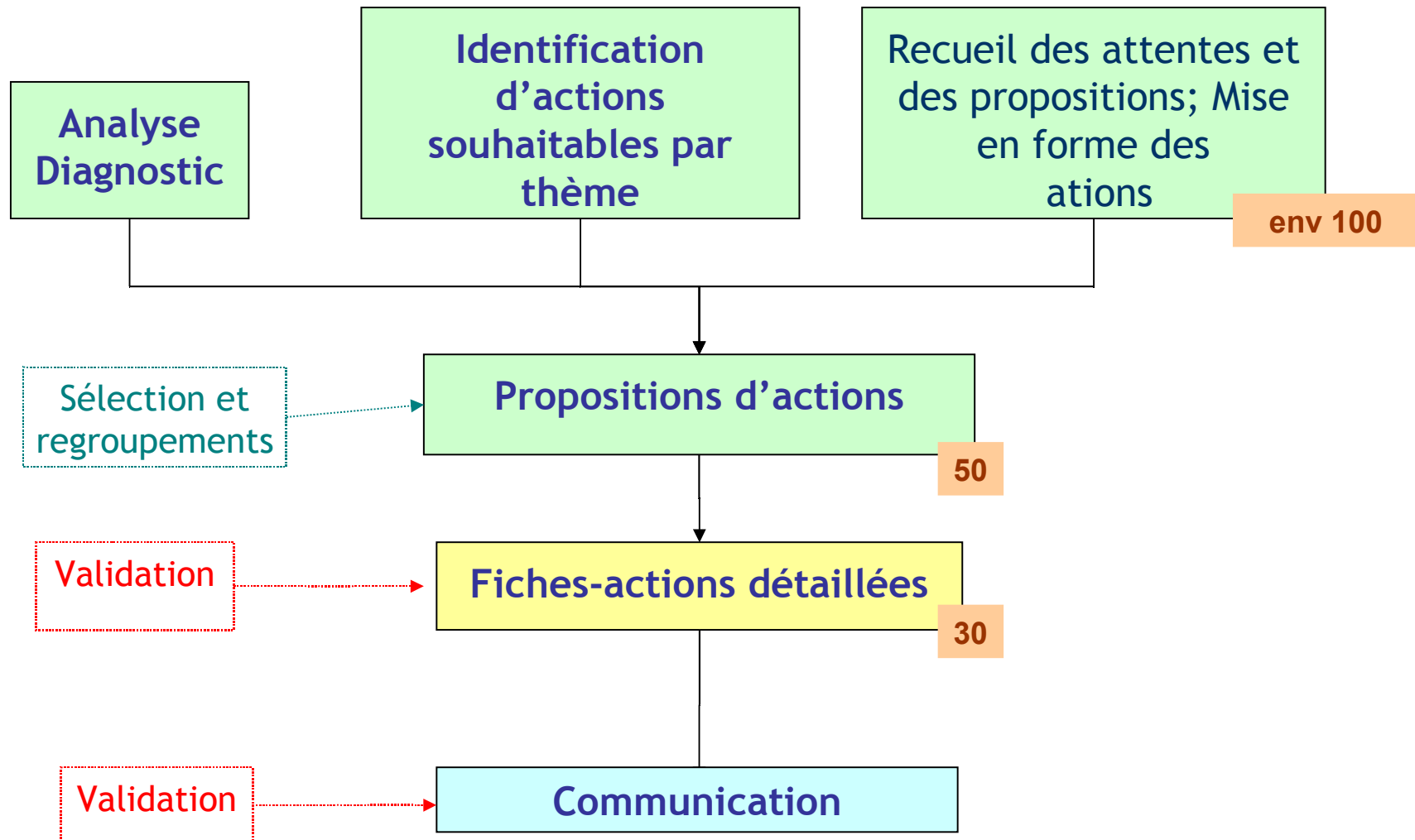
Une charte avec six orientations à décliner

- **Energies positives et renouvelables**
- **Villes archipel**
- **Agriculture et alimentation**
- **Mobilité durable**
- **Espaces naturels et sensibles**
- **villes éco-citoyenne**



Méthodologie

Axe ENS, MD, Agral et eco citoyenneté



Environnement et espaces naturels sensibles

**Protéger les corridors biologiques
entre espaces naturels sensibles**

**Privilégier les circulations douces
piétonnes et cyclistes entre espaces
naturels sensibles et le maillage
constitué par la trame d'espaces verts**

**Vérifier les périmètres à risque et les
vocations possibles des différents
fonciers protégés**

**Protéger et ménager la ressource en
eau par la performance dans les
usages et la valorisation de toutes les
eaux résiduelles**



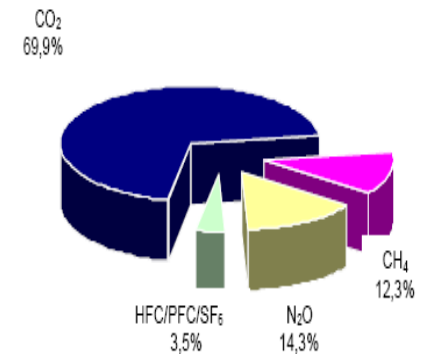
Environnement et espaces naturels sensibles (suite)



L'importance des déchets organiques dans la production des gaz à effet de serre (source Citepa)

PRG

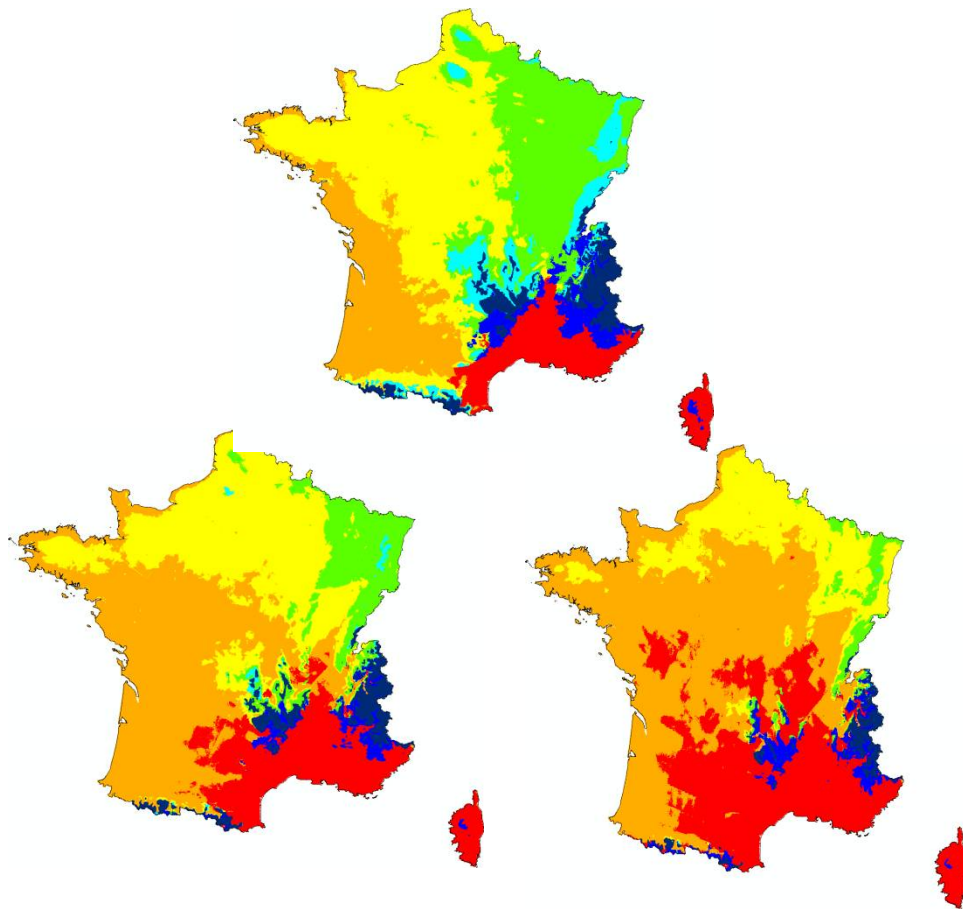
Contribution des différents gaz à effet de serre au PRG avec UTCF en France métropolitaine pour l'année 2006 en %



Une évolution sur un siècle (source INRA Nancy)



- Une faible incertitude : 2000; 2050; 2100



Environnement et espaces naturels sensibles (suite)

- Mettre en adéquation les documents d'urbanisme avec cette volonté de protéger parcours piétons, cyclistes et corridors biologiques
- Travailler en prévision des stress hydriques futurs (manque d'eau), à valoriser toutes les matières organiques et à développer la filière méthane
- Vérifier le caractère compact des zones urbanisables pour préserver les fonciers agricoles, forestiers ou naturels
- Remettre en circuit par divers dispositifs la totalité des bâtis orphelins
- Aller au bout de la démarche de valorisation des matières premières secondaires et en conséquence rechercher la cohérence dans le dossier déchets



Agriculture et alimentation

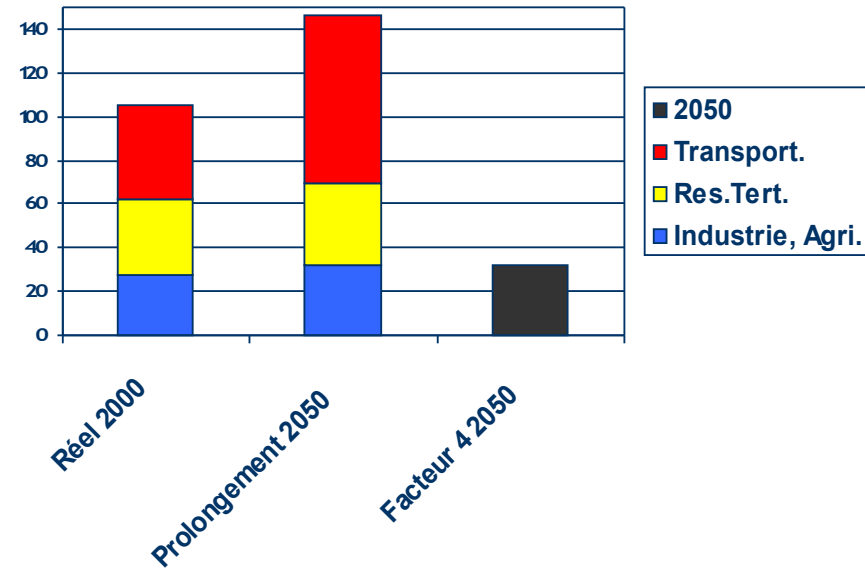


- **Maîtriser les fonciers agricoles libérés**
- **Favoriser les productions locales : filières professionnelles, jardins familiaux, scolaires, d'insertion sociale par l'économique, jardins partagés, AMAP...**
- **Augmenter progressivement de la demande en produits locaux de qualité (et)ou Bio dans les milieux scolaires, restaurants d'administrations ou d'entreprises..**
- **Conduire une politique volontariste de soutien à la filière qualité viticole et organiser des nouveaux modes de commercialisation**

La mobilité durable



- Poids des grands secteurs dans le bilan des rejets de Gaz à Effet Serre en France (source MIES)



La mobilité durable (suite)



- Maîtriser l'extension des zones déjà urbanisées
- Desservir en Transports en Commun (TC), l'ensemble des périmètres construits de l'agglomération
- Faciliter les modes doux, la circulation efficace des TC motorisés
- Amplifier et articuler les offres locales, départementales, régionales
- Susciter des ruptures comportementales par de nouveaux services du type : parcs de véhicules partagés

La mobilité durable(suite)



- Ne permettre aucune zone aménagée nouvelle, dévolue à la seule voiture
- Offrir aux usagers doux (piétons, cyclistes...) de la ville le droit de se déplacer dans des espaces réservés
- Vérifier l'absence de rupture entre les systèmes de transport
- Faciliter le transport des marchandises par train et par mer
- Projeter le dispositif local dans une offre nationale et européenne de fret multi et intermodale

L'éco citoyenneté en général



- Animer des processus participatifs pour créer une culture partagée du Développement Durable
- Animer des temps festifs ou pédagogiques par grand thème
- Impliquer les citoyens et les acteurs dans différentes dynamiques de changement : eau, énergie, transport, alimentation, logement...
- Mettre en place les dispositifs manquants qui faciliteraient les décisions et le passage à l'acte

L'éco citoyenneté des collectivités

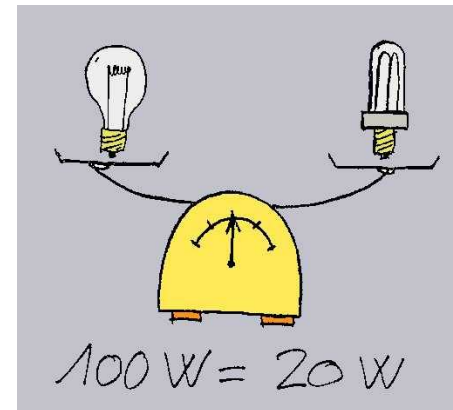


- Impliquer le maximum d'agents des collectivités dans le processus
- Les former au DD pour qu'ils se sentent à l'aise et portent d'autant mieux la démarche
- Mettre en place des choix exemplaires en matière d'investissements
- Élaborer les termes d'une politique d'achats éthiques et responsables.

Vers l'agglo à énergie positive ?

- Energie positive ? C'est, pour un bâtiment ou sur un territoire, produire plus d'énergie que l'on n'en consomme
- Deux actions possibles :

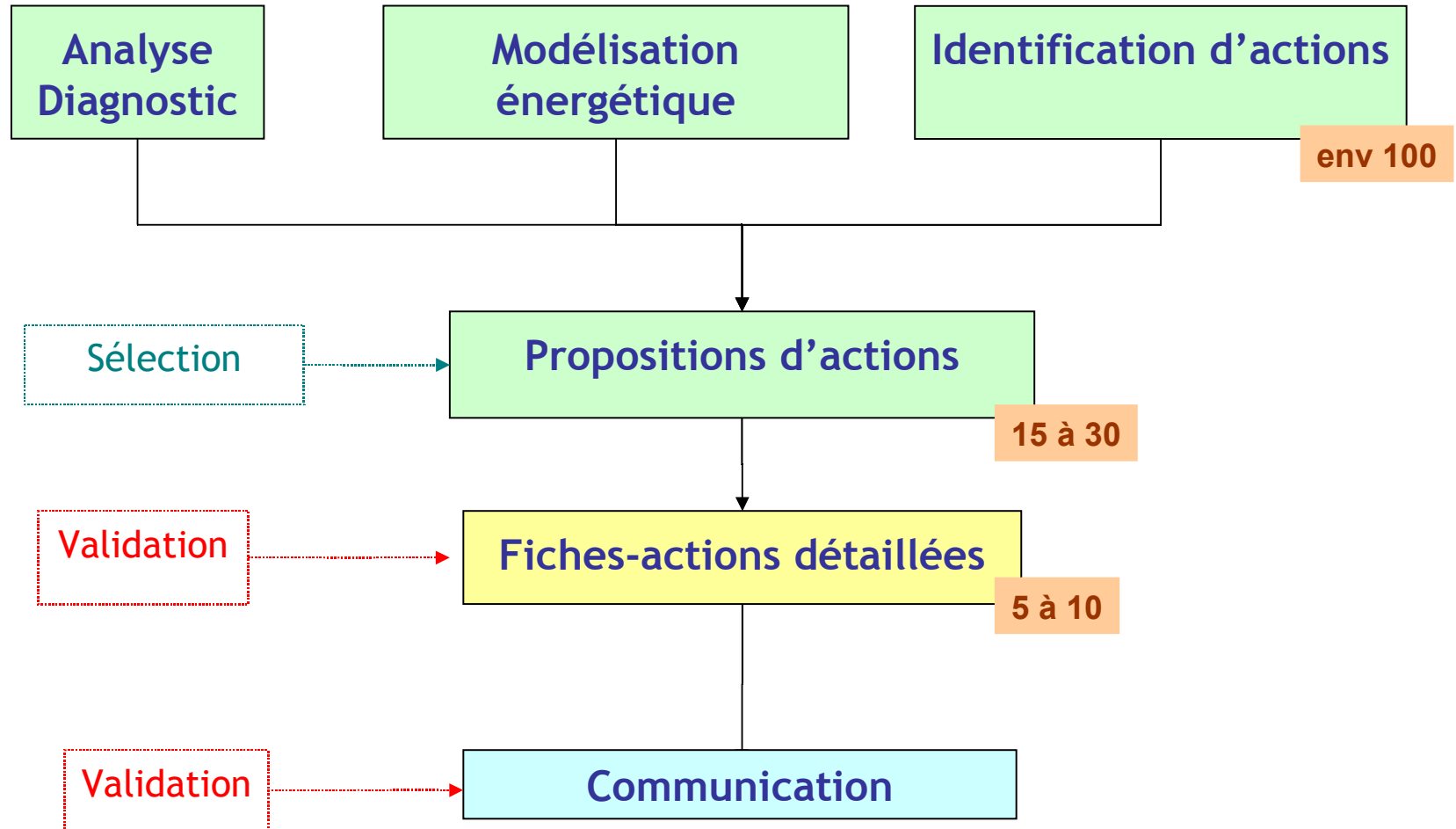
1) Avant tout réduire la consommation



2) Produire des énergies renouvelables

Méthodologie

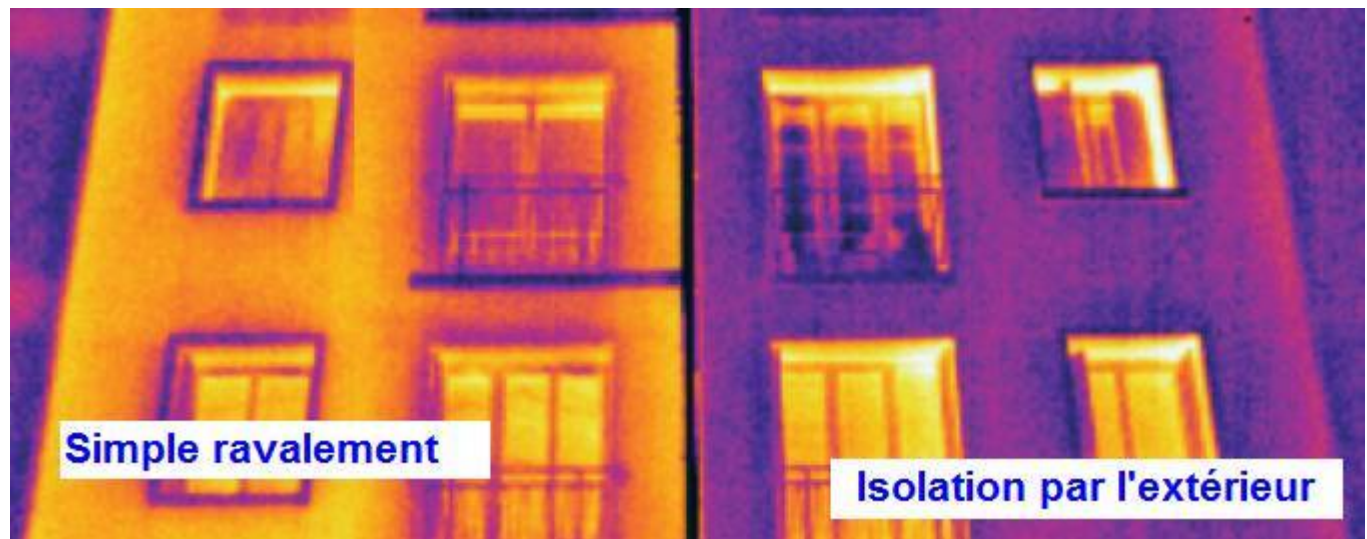
Axe 1 Energie + Axe 2 Urbanisme



Axe 1 et 2 : pilotage IZUBA énergies et AlterClima

Sobriété et efficacité énergétique

- Avant tout, réduire le gaspillage énergétique individuel et collectif
- Connaître pour agir : mesurer, évaluer
- S'informer en toute indépendance



Electricité solaire photovoltaïque

- En priorité, utiliser les surfaces urbaines et les friches disponibles
- Maîtriser le développement des fermes photovoltaïques en zones rurales



Possibilité de couverture photovoltaïque du marché St-Charles

Electricité éolienne

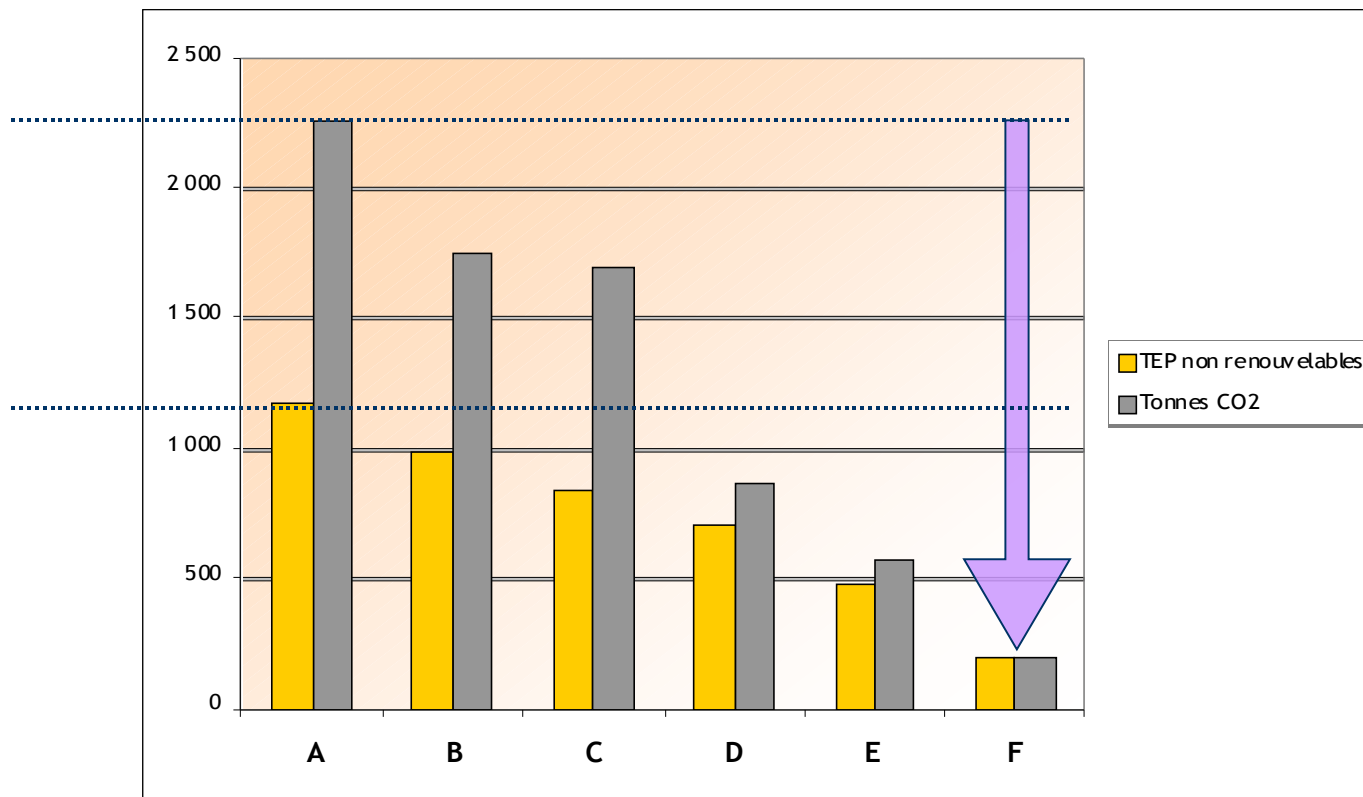
- Dans le cadre concerté d'une ZDE (Zone de Développement Eolien)
- Favoriser les projets à forte participation citoyenne, inséré dans un projet de territoire



Parc éolien

Eco-quartiers

- Développement de quartier à haute qualité environnementale
- Vers un urbanisme à très faible impact énergétique



Réduction des consommations d'énergie et CO2 sur un projet d'éco-quartier